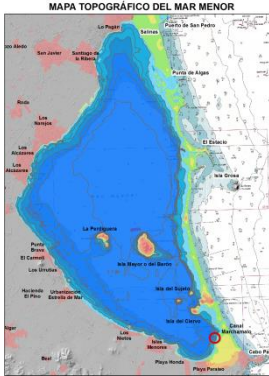


DATOS DE INTERÉS DE LAS PLAYAS DEL MAR MENOR

PLAYA EL VIVERO

LOCALIZACIÓN DE LA ZONA DE BAÑO



Datos Básicos de la Playa

Nombre de la playa	Playa El Vivero
Término Municipal	Cartagena
Tipo de playa	Semiurbana
Superficie Total Playa	14.200 m ²
Perímetro	1.339 m
Longitud	547 m

CARACTERÍSTICAS MORFOLÓGICAS DE LA PLAYA¹



Características morfológicas

Tipología	Abierta
Tipo de Sedimento	Arena
Color de la arena	Dorada
Anchura media	25 m
Anchura máxima	39 m
Anchura mínima	8 m

SERVICIOS²

Es una playa semiurbana. No ofrece apenas servicios

¹Datos del Estudio Ecocartográfico del Litoral de las Provincias de Granada, Almería y Murcia. Ministerio de Medio Ambiente.

² Fuente: Datos del Estudio Ecocartográfico del Litoral de las Provincias de Granada, Almería y Murcia. Ministerio de Medio Ambiente.



PERFIL DE LA ZONA DE BAÑO

