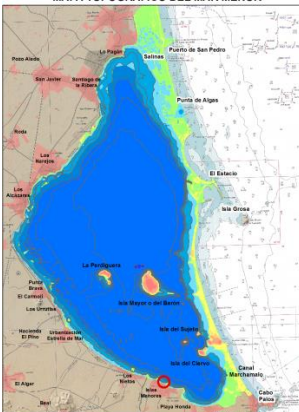


DATOS DE INTERÉS DE LAS PLAYAS DEL MAR MENOR

PLAYA DE LEVANTE-ISLAS MENORES

LOCALIZACIÓN DE LA ZONA DE BAÑO

MAPA TOPOGRÁFICO DEL MAR MENOR



Datos Básicos de la Playa

Nombre de la playa	Islas Menores
Término Municipal	Cartagena
Tipo de playa	Urbana
Superficie Total Playa	10.513 m ²
Perímetro	1.058 m
Longitud	455 m

CARACTERÍSTICAS MORFOLÓGICAS DE LA PLAYA



Características morfológicas

Tipología	Encajada por obras portuarias
Tipo de Sedimento	Arena y grava
Color de la arena	Dorada
Anchura media	22 m
Anchura máxima	40 m
Anchura mínima	15 m

SERVICIOS¹



PUNTO ACCESIBLE



Q. CALIDAD TURÍSTICA

Aseos, chiringuitos, lavapies, papeleras, pasarelas, rampas, vela. .

PERFIL DE LA ZONA DE BAÑO

¹Datos obtenidos del portal web <https://www.murciaturistica.es/es/playa/playa-de-islas-menores-530/>

