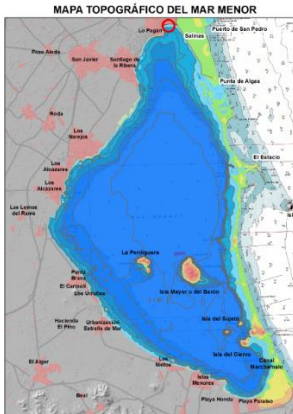


DATOS DE INTERÉS DE LAS PLAYAS DEL MAR MENOR

PLAYA DE LA PUNTICA

LOCALIZACIÓN DE LA ZONA DE BAÑO



Datos Básicos de la Playa	
Nombre de la playa	La Puntica
Término Municipal	San Pedro del Pinatar
Tipo de playa	Urbana
Superficie Total Playa	13.675 m ²
Perímetro	1.184 m
Longitud	471 m

CARACTERÍSTICAS MORFOLÓGICAS DE LA PLAYA¹



Características morfológicas	
Tipología	Abierta
Tipo de Sedimento	Arena
Color de la arena	Dorada
Anchura media	27 m
Anchura máxima	42 m
Anchura mínima	13 m

SERVICIOS²



Q. CALIDAD TURÍSTICA



PUNTO ACCESIBLE

Alquiler de hamacas, alquiler de patines acuáticos, alquiler de sombrillas, chiringuitos, escuela náutica, jardín, lavapies, papeleras, pasarelas, paseo marítimo, primeros auxilios y socorrismo, rampas, restaurantes, zona de baño balizada.

¹Datos del Estudio Ecocartográfico del Litoral de las Provincias de Granada, Almería y Murcia. Ministerio de Medio Ambiente.

²Datos obtenidos del portal web <https://www.murciaturistica.es>



PERFIL DE LA ZONA DE BAÑO

