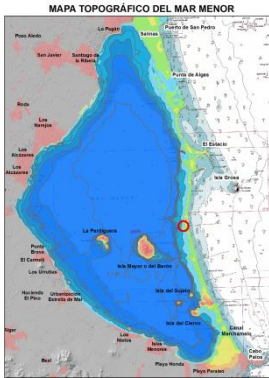




# DATOS DE INTERÉS DE LAS PLAYAS DEL MAR MENOR

## PLAYA EL PEDRUCHILLO

### LOCALIZACIÓN DE LA ZONA DE BAÑO



#### Datos Básicos de la Playa

<b>Nombre de la playa</b>	El Pedruchillo
<b>Término Municipal</b>	San Javier
<b>Tipo de playa</b>	Urbana
<b>Superficie Total Playa</b>	6.143 m <sup>2</sup>
<b>Perímetro</b>	819 m
<b>Longitud</b>	357 m

### CARACTERÍSTICAS MORFOLÓGICAS DE LA PLAYA<sup>1</sup>



#### Características morfológicas

<b>Tipología</b>	En difracción
<b>Tipo de Sedimento</b>	Arena
<b>Color de la arena</b>	Dorada/negra
<b>Anchura media</b>	17 m
<b>Anchura máxima</b>	22 m
<b>Anchura mínima</b>	11 m

### SERVICIOS<sup>2</sup>



Q. DE CALIDAD TURÍSTICA



COMPROMISO DE CALIDAD  
TURÍSTICA



PUNTO ACCESIBLE

Alquiler de hamacas, alquiler de sombrillas, aseos, lavapies, papeleras, pasarelas...

<sup>1</sup>Datos del Estudio Ecocartográfico del Litoral de las Provincias de Granada, Almería y Murcia. Ministerio de Medio Ambiente.

<sup>2</sup>Datos obtenidos del portal web <https://www.murciaturistica.es>



## PERFIL DE LA ZONA DE BAÑO

