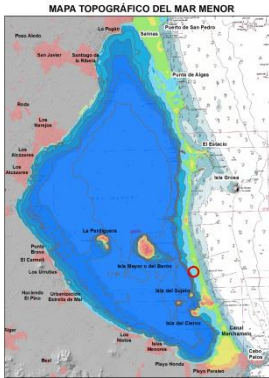


## DATOS DE INTERÉS DE LAS PLAYAS DEL MAR MENOR

### PLAYA DE EL GALÁN

#### LOCALIZACIÓN DE LA ZONA DE BAÑO



Datos Básicos de la Playa	
<b>Nombre de la playa</b>	El Galán
<b>Término Municipal</b>	San Javier
<b>Tipo de playa</b>	Urbana
<b>Superficie Total Playa</b>	5.535 m <sup>2</sup>
<b>Perímetro</b>	923 m
<b>Longitud</b>	400 m

#### CARACTERÍSTICAS MORFOLÓGICAS DE LA PLAYA



Características morfológicas	
<b>Tipología</b>	Encajada
<b>Tipo de Sedimento</b>	Arena
<b>Color de la arena</b>	Dorada
<b>Anchura media</b>	10 m
<b>Anchura máxima</b>	28 m
<b>Anchura mínima</b>	2 m

#### SERVICIOS<sup>1</sup>

Alquiler de hamacas, alquiler de sombrillas, chiringuitos, lavapies, papeleras, pasarelas. .

<sup>1</sup>Fuente: <https://www.murciaturistica.es>



## PERFIL DE LA ZONA DE BAÑO

