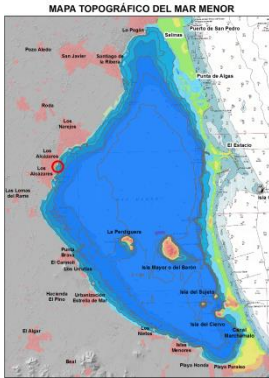


# DATOS DE INTERÉS DE LAS PLAYAS DEL MAR MENOR

## PLAYA DEL ESPEJO

### LOCALIZACIÓN DE LA ZONA DE BAÑO



Datos Básicos de la Playa	
<b>Nombre de la playa</b>	El Espejo
<b>Término Municipal</b>	Los Alcázares
<b>Tipo de playa</b>	Urbana
<b>Superficie Total Playa</b>	23.601 m <sup>2</sup>
<b>Perímetro</b>	2.466 m
<b>Longitud</b>	954 m

### CARACTERÍSTICAS MORFOLÓGICAS DE LA PLAYA<sup>1</sup>



Características morfológicas <sup>2</sup>	
<b>Tipología</b>	Abierta/ Espigón de estabilización
<b>Tipo de Sedimento</b>	Arena
<b>Color de la arena</b>	Dorada
<b>Anchura media</b>	23 m
<b>Anchura máxima</b>	61 m
<b>Anchura mínima</b>	8 m

### SERVICIOS<sup>3</sup>



**Q. DE CALIDAD TURÍSTICA**



**PUNTO ACCESIBLE**

Alquiler de hamacas, alquiler de patines, alquiler de sombrillas, aparcamiento para bicicletas, aseos, chiringuitos, contenedores de recogida selectiva, lavapies, megafonía, papeleras, pasarelas, paseo marítimo, primeros auxilios y socorrismo, punto de información turística, restaurantes, zona de juego para niños.

<sup>1</sup>Datos del Estudio Ecocartográfico del Litoral de las Provincias de Granada, Almería y Murcia. Ministerio de Medio Ambiente.

<sup>2</sup>Los datos morfológicos de la playa se corresponden al conjunto de las playas de El Espejo, Manzanares y Carrión.

<sup>3</sup>Datos obtenidos del portal web <https://www.murciaturistica.es>



## PERFIL DE LA ZONA DE BAÑO

