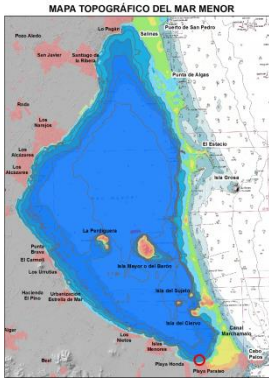




## DATOS DE INTERÉS DE LAS PLAYAS DEL MAR MENOR

### PLAYA HONDA

#### LOCALIZACIÓN DE LA ZONA DE BAÑO



Datos Básicos de la Playa	
<b>Nombre de la playa</b>	Playa Honda
<b>Término Municipal</b>	Cartagena
<b>Tipo de playa</b>	Urbana
<b>Superficie Total Playa</b>	25.003 m <sup>2</sup>
<b>Perímetro</b>	2.087 m
<b>Longitud</b>	949 m

#### CARACTERÍSTICAS MORFOLÓGICAS DE LA PLAYA<sup>1</sup>



Características morfológicas	
<b>Tipología</b>	Abierta
<b>Tipo de Sedimento</b>	Arena y grava
<b>Color de la arena</b>	Dorada
<b>Anchura media</b>	26 m
<b>Anchura máxima</b>	39 m
<b>Anchura mínima</b>	9 m

#### SERVICIOS<sup>2</sup>



**Q. DE CALIDAD TURÍSTICA**



**PUNTO ACCESIBLE**

Alquiler de hamacas, alquiler de sombrillas, aseos, chiringuitos, contenedores de recogida selectiva, lavapies, papeleras, pasarelas, rampas, restaurantes, zona de juego para niños. .

<sup>1</sup>Datos del Estudio Ecocartográfico del Litoral de las Provincias de Granada, Almería y Murcia. Ministerio de Medio Ambiente.

<sup>2</sup>Datos obtenidos del portal web <https://www.murciaturistica.es>



## PERFIL DE LA ZONA DE BAÑO

