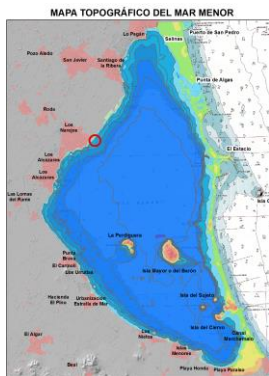




## DATOS DE INTERÉS DE LAS PLAYAS DEL MAR MENOR

### PLAYA DE LA HITA (LAS SALINAS)

#### LOCALIZACIÓN DE LA ZONA DE BAÑO



#### Datos Básicos de la Playa

<b>Nombre de la playa</b>	La Hita
<b>Término Municipal</b>	San Javier
<b>Tipo de playa</b>	No urbana
<b>Superficie Total Playa</b>	11.923 m <sup>2</sup>
<b>Perímetro</b>	672 m
<b>Longitud</b>	1.200 m

#### CARACTERÍSTICAS MORFOLÓGICAS DE LA PLAYA



#### Características morfológicas

<b>Tipología</b>	Abierta
<b>Tipo de Sedimento</b>	Arena gruesa
<b>Color de la arena</b>	Gris
<b>Anchura media</b>	44 m
<b>Anchura máxima</b>	48 m
<b>Anchura mínima</b>	37 m

#### SERVICIOS<sup>1</sup>

Aseos, chiringuitos, contenedores de recogida selectiva, equipamientos deportivos, escuela de piragüismo, escuela náutica, lavapies, papeleras, paseo marítimo, primeros auxilios y socorrismo, silla anfibia, vela, voley playa, windsurf. .

<sup>1</sup>Fuente: <https://www.murciaturistica.es/es/playa/playa-de-las-salinas-585/>



## PERFIL DE LA ZONA DE BAÑO

